



# Cyclo-Club Vertavien

Siège Social: rue des Camélias – Les Viviers – 44120 VERTOU

Courriel : [ccv.velo@gmail.com](mailto:ccv.velo@gmail.com)

Site internet : <http://www.ccv-asso.fr>

**Cyclotourisme**

**V.T.T.**

**Marche**

**Section : Cyclotourisme – VTT**

## Programme route JUIN 2026

<b>Départs :</b>	<b>Jeudi 14h00</b>	<b>Samedi 14h00</b>	<b>Dimanche 8h00</b>
------------------	------------------------	-------------------------	----------------------

### 1) A noter pour le mois

4 juin	Sortie club Bocage Vendéen 95 km
6 juin	TDCM 205 km - Tour des Mauges à Beaupréau - 128 ou 205 km
7 juin	Rand'Orvault Cyclo Club Orvault (prise en charge par le club)
7 juin	Rando Marsac-sur-Don - 65 et 85 km
7 juin	Rando La Teilléenne à Teillé - 60 et 80 km
14 juin	Rando Côte de Jade à Pornic - Cyclo Pornic Côte de Jade - 70 et 92 km
21 juin	Rando Sillon et ses Marais à Lavau-sur-Loire - 51 et 70 km
27 juin	Anjou Vélo Vintage à Saumur

### 2) Informations générales

■ Décisions du bureau (rappel) : **en cas d'intempéries connues au départ, mettant en jeu votre sécurité (brouillard, verglas), la sortie programmée par le CCV est annulée**

Bien évidemment, en cas de nécessité, les vélos sont équipés du dispositif d'éclairage obligatoire

■ Rappel Code de la Route (article R 431-1-1) « **lorsqu'ils circulent la nuit, ou le jour lorsque la visibilité est insuffisante, tout conducteur et passager d'un cycle doivent porter hors agglomération un gilet de haute visibilité** »

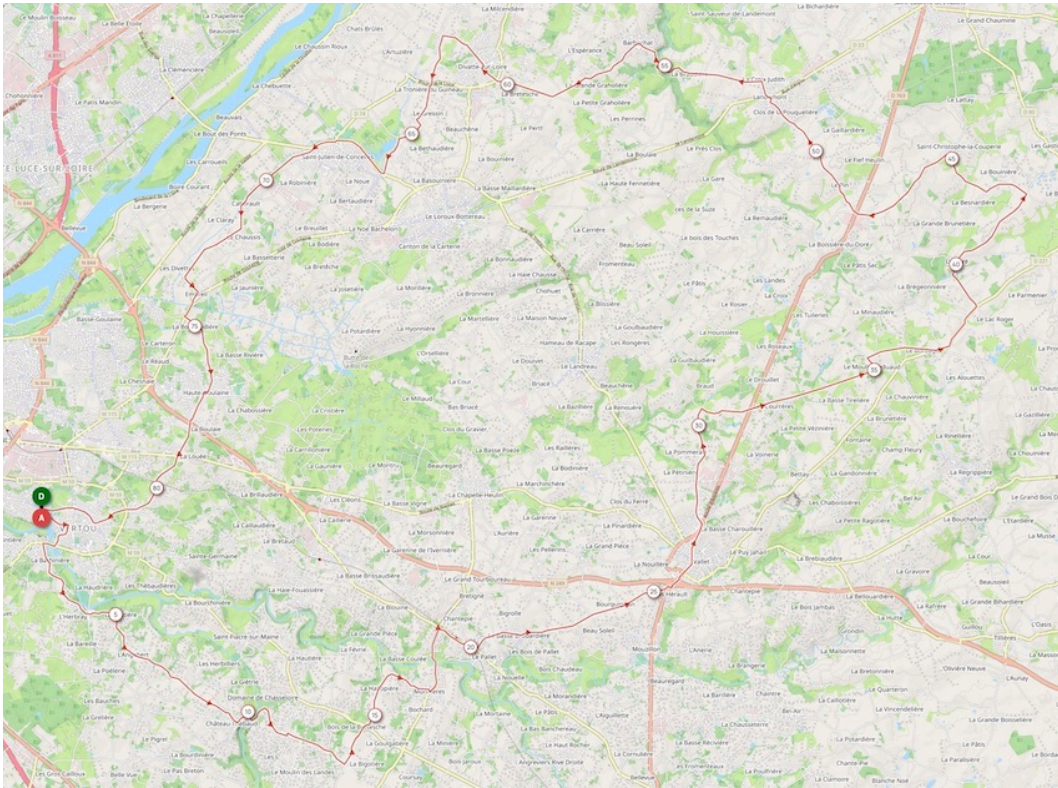
#### Jeudi 4, Samedi 6, Dimanche 7 PARCOURS 59 - N° Openrunner 3931595 (87) 3931569 (110)

1) **110 km** Club, Vertou, le Chêne, Pont St Martin par Viais, Bouaye, Brains, Le Pellerin, La Martinière, **LE PE-de-BUZAY**, (suivre le canal de la Martinière), Le Migron, Frossay, D6, Chauvé, VO, Cheméré, D61, St.Hilaire-de-Chaléons, **St<sup>e</sup>.PAZANNE**, St.Mars-de-Coutais, BOUAYE, L'Etier, St.Aignan-de-Grand-Lieu, Pont-St.Martin, Les Sorinières, Vertou, Club.

<https://www.openrunner.com/route-details/3931569>

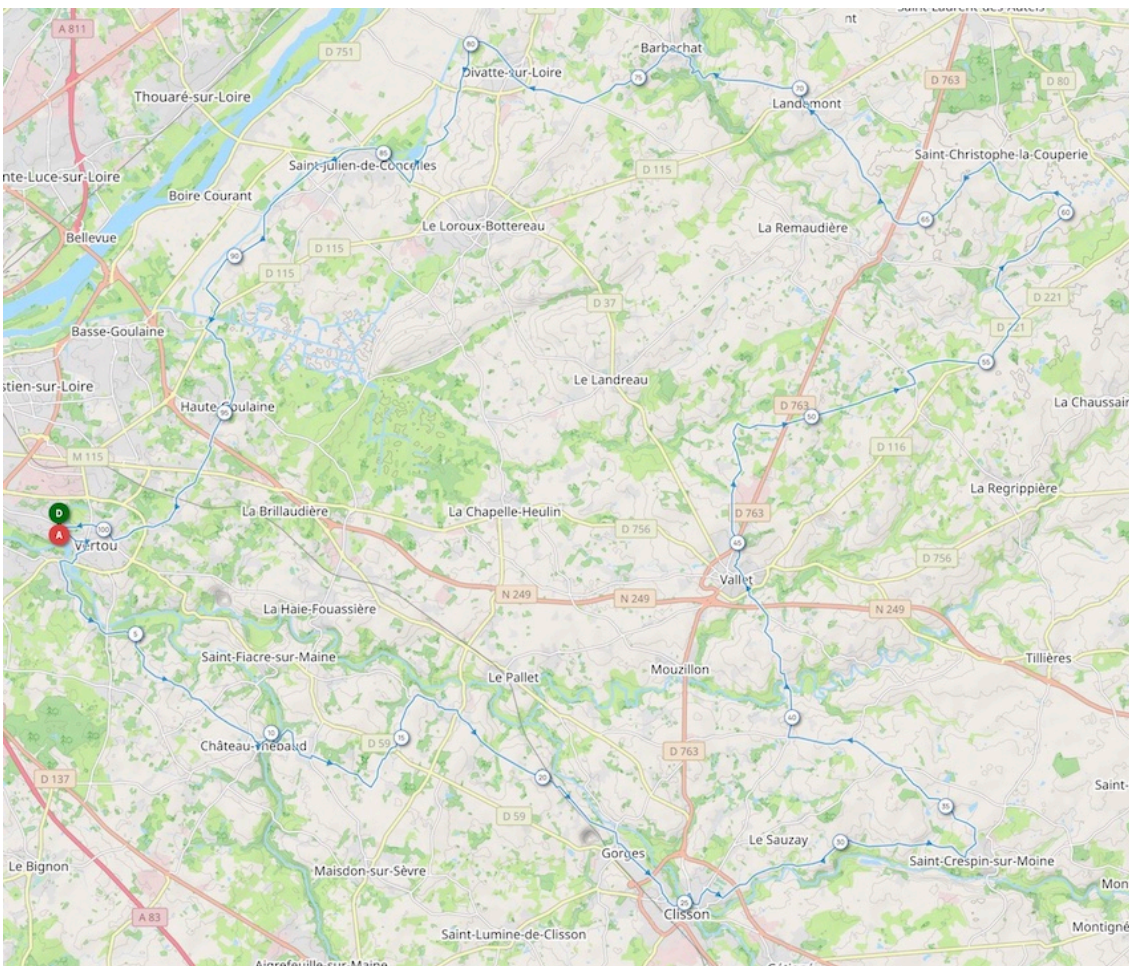
2) **87 km** Club, id.(1) **LE PE-de-BUZAY**, Rouans, D79, Le Pont-Béranger, **Ste PAZANNE**, id.(1) Vertou, Club.

<https://www.openrunner.com/route-details/3931595>



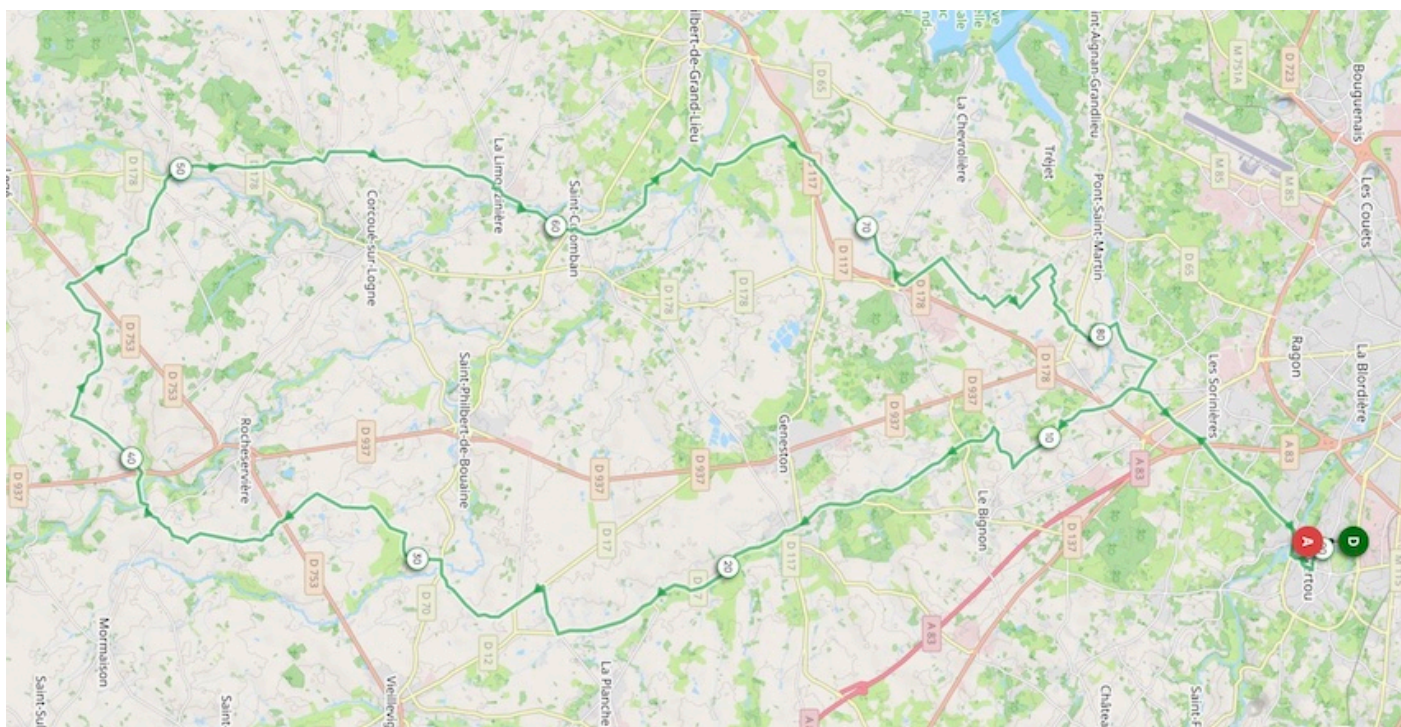
**PETIT parcours 68 bis - 83 km**

<https://www.openrunner.com/route-details/14010457>



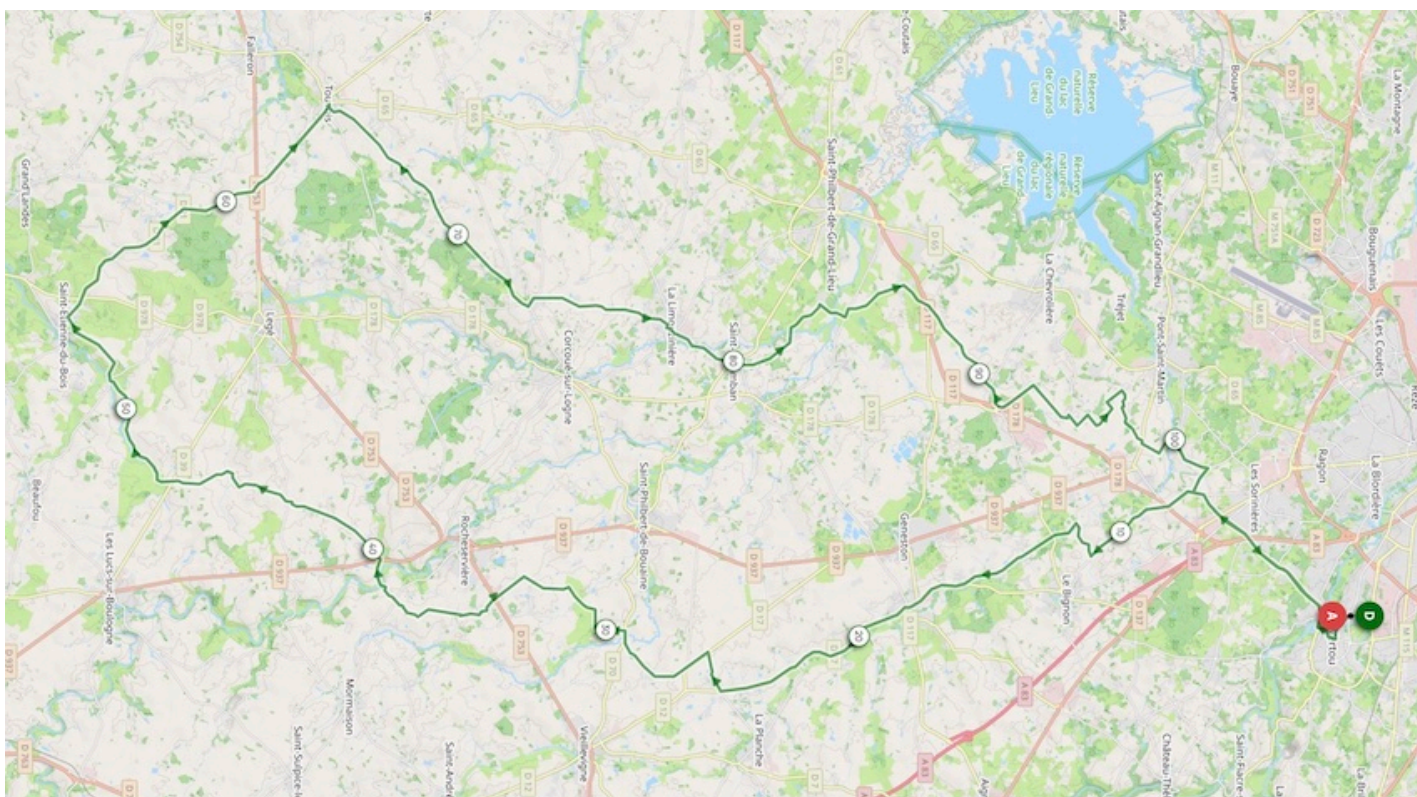
**GRAND parcours 68 bis - 101 km**

<https://www.openrunner.com/route-details/14010443>



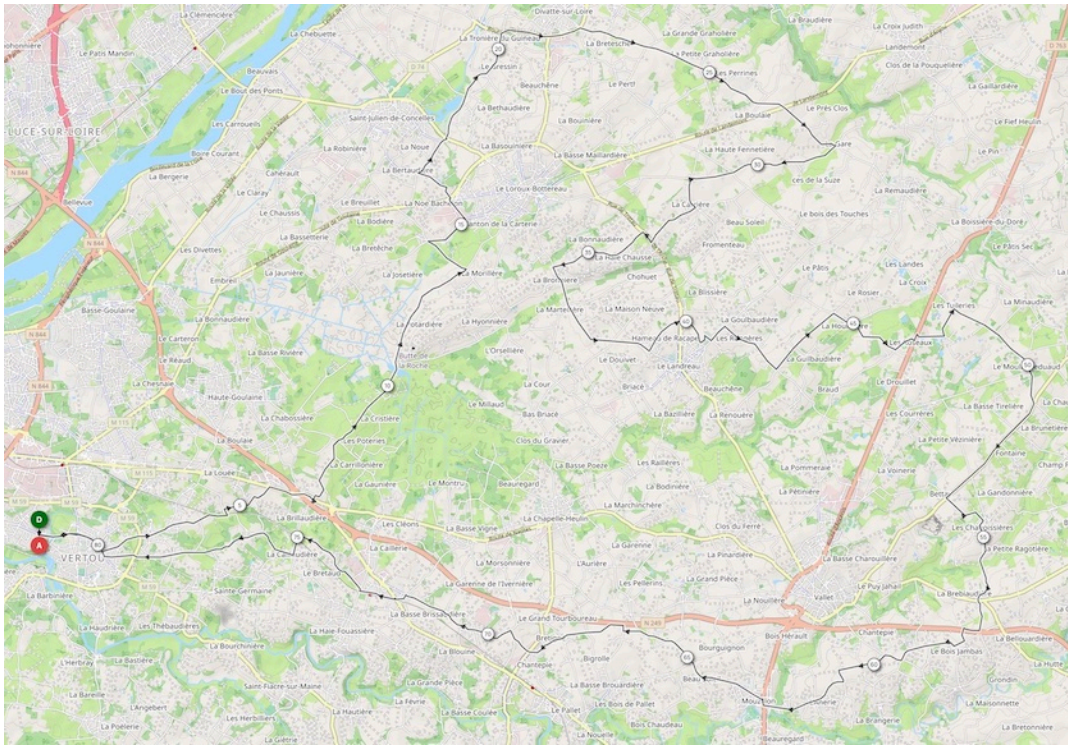
PETIT parcours 66 - 89 km

<https://www.openrunner.com/route-details/9966863>



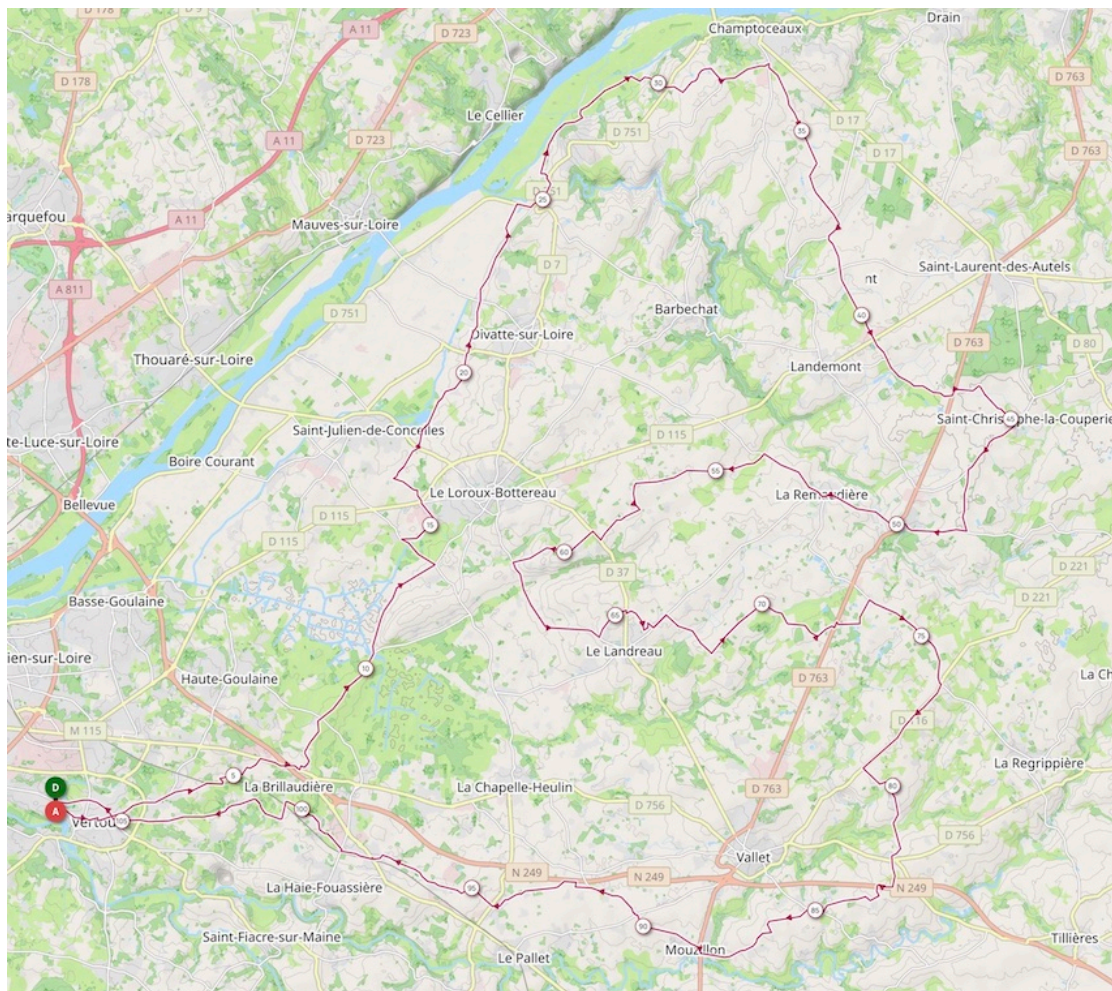
GRAND parcours 66 - 110 km

<https://www.openrunner.com/route-details/9966902>



**PETIT parcours 57 bis - 81 km**

<https://www.openrunner.com/route-details/14001540>



**GRAND parcours 57 bis - 106 km**

<https://www.openrunner.com/route-details/14001524>

# Jeudi 25 - Samedi 27 et Dimanche 28 Juin

## Parcours GRAVEL - Horaire départ idem cyclo

48 km - <https://www.openrunner.com/route-details/23818202>

40 km - <https://www.openrunner.com/route-details/23818308>

### en juillet

en juillet	
4 juillet	Brevet 400 km - Le Tour du 44 - USSH - St-Herblain
5 juillet	22 <sup>ème</sup> Rando Le Mont Rebel - Saint Pierre Montlimart - 30 et 75 km